

Guide pour une  
**EAU DURABLE**  
**EN ENTREPRISE**



Comment concilier plaisir de l'eau  
et réduction des déchets plastiques ?



## SOMMAIRE

- p. 03 L'eau durable, un enjeu de taille en entreprise
- p. 04 La pollution plastique, chiffres clés et perspectives
- p. 06 Les solutions d'eau en entreprise en France
- p. 08 BRITA, une alternative durable
- p. 10 BRITA VIVREAU, un concept à 360°
- p. 12 L'eau filtrée, une solution simple et écologique
- p. 14 Recommandations & retours d'expérience



## L'EAU DURABLE, UN ENJEU DE TAILLE EN ENTREPRISE

### L'HYDRATATION, SOURCE DE BIEN-ÊTRE AU TRAVAIL

#### H<sub>2</sub>O, source de bien-être au travail

L'eau constitue 60% du corps et jusqu'à 80% du cerveau chez l'adulte<sup>1</sup>. **Notre corps ne contenant pas de réserve d'eau**, il est nécessaire de bien s'hydrater tout au long de la journée pour préserver sa santé.

En moyenne, en complément de l'eau apportée par notre alimentation quotidienne, il est recommandé de boire 1,5 litre par jour<sup>2</sup>. Ce n'est malheureusement pas toujours le cas. Fatigue, maux de tête et manque de concentration sont alors les signes d'une déshydratation.

Quand on sait qu'une personne passe en moyenne plus de 7 heures par jour sur son lieu de travail, on comprend aisément qu'il s'agit d'une **préoccupation majeure pour les entreprises qui souhaitent améliorer la qualité de vie au travail de leurs salariés.**



### LES DEVOIRS DE L'EMPLOYEUR

L'hydratation est aussi une obligation légale puisque le Code du Travail<sup>3</sup> prévoit que l'employeur mette "à disposition des travailleurs de l'eau potable et fraîche pour la boisson."

L'employeur est libre d'organiser cette mise à disposition comme il le souhaite<sup>4</sup>, même si la température de l'eau fraîche ne doit pas excéder les 15 degrés<sup>5</sup>.



### LOI ANTI-GASPILLAGE POUR UNE ÉCONOMIE CIRCULAIRE

Le gouvernement français vise le zéro plastique jetable d'ici 2040.

Publiée en février 2020, la **Loi anti-gaspillage pour une économie circulaire** fixe de nouveaux objectifs et de nouvelles règles pour une production et une consommation plus durables.

L'une des mesures phare est "**l'interdiction de la distribution gratuite de bouteilles en plastique de boissons dans les établissements recevant du public et dans les locaux professionnels**".



Pour en savoir plus : [www.ecologie.gouv.fr/loi-anti-gaspillage](http://www.ecologie.gouv.fr/loi-anti-gaspillage)

Sources : 1. Le Centre d'Information sur l'Eau - [www.cieau.com](http://www.cieau.com) • 2. Repère de consommation proposée par l'European Food Safety Authority • 3. Article R4225-2 du Code du Travail • 4. Rép. Min. Question N°112868, publiée au JORF du 6 septembre 2011 • 5. Circulaire ministérielle du 13 mars 1962



## LA POLLUTION PLASTIQUE, CHIFFRES CLÉS ET PERSPECTIVES



### CHIFFRES CLÉS DANS LE MONDE

Chaque année plus de **8 millions de tonnes** de plastique sont déversées dans nos océans<sup>1</sup>

Leur pollution est durable quand on sait qu'il faut plus de **400 ans** pour qu'une bouteille se dégrade<sup>2</sup>.



**50%** du plastique accumulé depuis 1950 a été produit entre 2000 et 2016<sup>3</sup>



### CHIFFRES CLÉS EN FRANCE

**25 millions** de bouteilles en plastique à usage unique sont jetées par jour en France<sup>3</sup>

Seulement **49%** d'entre elles sont recyclées en France<sup>4</sup>

Seulement **9%** des matières plastiques le sont dans le monde<sup>5</sup>.

**6<sup>e</sup>** plus gros consommateur d'eau en bouteille plastique à usage unique par habitant au monde<sup>6</sup>

Chaque année, les Français consomment **9,3 milliards** de litres d'eau embouteillée. Une quantité suffisante pour remplir 14 fois le Stade de France<sup>7</sup>



### CONSOMMATION ET IMPACT

L'eau embouteillée est **100 à 300 fois** plus chère que l'eau du robinet<sup>8</sup>

Les mers, océans et toute la chaîne alimentaire sont impactés par la dégradation du plastique en microparticules



**82%** des Français considèrent que l'eau du robinet est de bonne qualité<sup>9</sup>

**78%** des Français continuent de boire de l'eau en bouteille<sup>9</sup>

**300 km** parcourus en moyenne avant d'arriver à votre verre<sup>10</sup>



## LES CHIFFRES DES DÉCHETS AU BUREAU

En France, 46 % de la population active soit 13 millions de personnes travaillent dans des bureaux. Chaque salarié produit en moyenne entre 120 et 140 kg de déchets<sup>1</sup> sur son lieu de travail. 83 % des collaborateurs pensent que la gestion des déchets n'est pas optimale dans leur bureau, et **96 % d'entre eux se déclarent prêts à changer certaines procédures de travail pour améliorer le système de tri<sup>2</sup>**. Sachant que le meilleur déchet est celui que l'on ne produit pas, une démarche "zéro déchet" au bureau doit repenser les achats en amont, en commençant par lutter contre la surconsommation. Cet engagement écologique est également économique pour l'entreprise, puisqu'il vise à moins dépenser.

## BÂTIR L'ENVIRONNEMENT DE TRAVAIL DE DEMAIN

L'environnement de travail a changé de façon spectaculaire au cours des 20 dernières années, grâce à la digitalisation et la simplification des aménagements des bureaux, puis avec l'avènement du télétravail pendant la crise de la COVID-19.

Dans ce contexte post-COVID, la santé, le bien-être et la QVT - Qualité de Vie au Travail - sont plus que jamais au cœur des préoccupations des entreprises, de leurs Facility Managers et collaborateurs. Quels que soient les secteurs d'activités, ils ont compris qu'après la pandémie, ils devraient faire preuve de plus de responsabilité sanitaire, écologique et sociale.

## RSE AU BUREAU, LES ATTENTES DES NOUVELLES GÉNÉRATIONS

Afin de mieux comprendre les attentes des collaborateurs de demain, BRITA a mené une étude auprès de 1000 membres des générations Z et Y sur l'importance du Développement Durable et de la Responsabilité Sociétale des Entreprises (RSE) au bureau.

**86 % des Millenials assurent vouloir travailler plus longtemps dans une entreprise engagée**, qui veille à réduire son impact environnemental.

Les 3 critères RSE pour les Millenials :

**46%** Création d'un environnement de travail respectueux de l'environnement,

**45%** Participation au bien-être des employés,

**36%** Partenariats établis avec des associations caritatives dans lesquelles elles peuvent s'engager.

Des gestes simples tels que l'installation d'une fontaine à eau BRITA VIVREAU accompagnée de bouteilles et gourdes réutilisables facilitent la bonne hydratation des employés et assurent leur productivité tout au long de la journée. Ces bonnes pratiques permettent également aux employeurs de communiquer sur leur démarche écoresponsable en éliminant définitivement les bouteilles en plastique à usage unique.

En savoir plus



Sources : 1. Fondation Ellen MacArthur • 2. Hedda Nier /tatista (2017) • 3. Rapport WWF 2016 • 4. Eco-Emballages • 5. National Geographic • 6. Courrier International • 7. Rapports des ONG Plastic Oceans UK et Earthwatch Europe • 8. Veolia • 9. IPSOS étude pour BRITA U&I 2020 • 10. www.eaudegaronne.fr

1. Pour un salarié du secteur tertiaire. Source : ADEME, Guide Eco-responsable au bureau.  
2. Source : Riposte Verte, Observatoire du bureau responsable, Enquête déchet 2017, citée par Zero Waste France



L'eau fait partie de notre quotidien et de celui des entreprises. Les nombreuses solutions qui existent ne disposent pas toutes des mêmes avantages.

Certaines entreprises proposent tout simplement **l'eau du robinet** mais celle-ci peut contenir du chlore et d'autres substances comme des traces de certains métaux, qui peuvent lui donner un goût ou une odeur marqués.

De plus elle n'est pas instantanément fraîche et doit donc être stockée au réfrigérateur.

Les sociétés qui font le choix de fournir de **l'eau en bouteille** à tous leurs salariés doivent prendre en considération la logistique, la manutention et le stockage des packs d'eau, notamment pour qu'ils restent frais.

Elles enregistrent des coûts élevés quand on sait que **l'eau du robinet revient à 0,003 €/litre<sup>1</sup>, l'eau de source en bouteille à 0,20 €/litre<sup>3</sup> et l'eau minérale en bouteille à 0,40 €/litre<sup>3</sup>.**

L'addition devient vite salée sans compter l'ardoise écologique et l'empreinte carbone laissées dans notre environnement.

Sources : 1. Veolia • 2. data.gouv.fr • 3. www.quechoisir.org

### UNE EAU DU ROBINET TRÈS CONTRÔLÉE EN FRANCE

Faisant l'objet d'un suivi sanitaire permanent par l'Agence Régionale de la Santé (ARS), **l'eau du robinet est le produit alimentaire le plus contrôlé en France avec plus de 12 millions d'analyses par an<sup>2</sup>.** Il y a de nombreuses références strictes sur sa composition pour s'assurer de sa qualité.

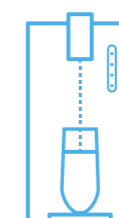


**Les fontaines bonbonnes** génèrent moins de déchets plastiques que les bouteilles plastiques individuelles mais les coûts et l'impact du transport demeurent.

Par ailleurs, le recyclage des bonbonnes n'est pas toujours bien maîtrisé.

Enfin, elles nécessitent l'application de règles d'hygiène strictes pour éviter la stagnation de l'eau et une éventuelle multiplication de bactéries.

## ALORS POURQUOI NE PAS OPTIMISER L'EAU DU ROBINET, DÉJÀ PRÉSENTE DANS LES LOCAUX DES ENTREPRISES ?



**Les fontaines réseau sont directement connectées au réseau d'eau potable de l'entreprise** pour optimiser une ressource déjà présente dans les locaux, et éviter tout transport inutile.

Écologique, économique et pratique, elles simplifient votre gestion de l'eau. Vous gagnez du temps, de l'argent, de la place et de la manutention.

Chez BRITA, les fontaines réseau dernière génération bénéficient des dernières technologies de micro-filtration et d'hygiène renforcée pour disposer à tout moment d'eaux variées de grande qualité.

Grâce à BRITA, des alternatives existent donc pour concilier eau de qualité et respect de l'environnement.

**Collectivement, nous pouvons réduire notre impact !**

Voir la vidéo







“ Nous allons changer la façon dont les gens boivent de l'eau durablement ”

déclare Markus Hankammer, CEO BRITA Group.

## BRITA, UNE ALTERNATIVE DURABLE

Depuis la création de la 1<sup>ère</sup> carafe filtrante il y a presque 60 ans, BRITA ne cesse de se renouveler et de se réinventer pour être toujours au plus près des nouveaux besoins des consommateurs.

Une même volonté depuis toujours : **optimiser l'eau potable en proposant des alternatives écologiques aux modes traditionnels de consommation d'eau.**

## BRITA, UN GROUPE ENGAGÉ DURABLEMENT

Soucieuse de préserver l'environnement bien avant que cela soit à la mode, BRITA maîtrise la collecte et le recyclage de ses cartouches depuis 1992.

## BRITA, UNE ALTERNATIVE DURABLE

## BRITA VIVREAU, UN CONCEPT ÉCO-LOGIQUE POUR LES PROFESSIONNELLS

De plus en plus d'entreprises souhaitent faire des choix écologiques et font confiance à BRITA pour les accompagner dans la mise en place de solutions innovantes, fiables et écologiques. Elles optent pour BRITA VIVREAU, un concept alliant fontaines réseaux et contenants durables.

Grâce aux fontaines filtrantes BRITA VIVREAU, vous optimisez l'eau déjà présente dans votre entreprise. Vos collaborateurs, visiteurs et clients disposent ainsi sans modération d'une grande variété d'eaux micro-filtrées, servies dans des bouteilles et gourdes réutilisables.



## LES 5R POUR RÉDUIRE SES DÉCHETS PLASTIQUES À USAGE UNIQUE

Notre concept BRITA VIVREAU suit la règle des 5R, à la base de la démarche zéro déchet :



### Réduire

l'empreinte carbone en évitant production et transport de packs d'eau



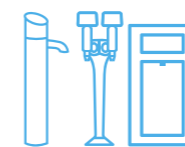
### Réutiliser

des verres & des bouteilles durables



### Repenser

sa consommation en évitant le réfrigérateur ou la bouilloire



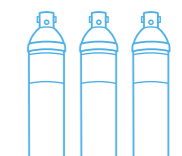
### Réduire

le plastique à usage unique en optimisant l'eau du réseau



### Réparer

les fontaines en fin de vie



### Recycler

les filtres professionnels



+ 50 ans

d'expertise de la filtration de l'eau



250 millions

de personnes boivent de l'eau filtrée BRITA



25 fois moins

d'empreinte carbone générée avec l'eau filtrée vs l'eau embouteillée



4 milliards

de bouteilles plastiques évitées grâce à BRITA en 2020



Depuis 1992

recyclage des cartouches



800 000

cartouches professionnelles recyclées par an

Source : BRITA



### BRITA VIVREAU, UNE ALTERNATIVE DURABLE POUR UNE EAU PREMIUM AU BUREAU

Les fontaines BRITA VIVREAU sont des solutions simples et rafraîchissantes pour se mettre au vert sans compromis sur le goût et la qualité.



**Impact environnemental réduit :** nos modèles éco-conçus utilisent du gaz réfrigérant naturel R290 et présentent une faible consommation d'électricité.



**Qualité allemande, fabrication Européenne :** BRITA est le seul acteur du marché à maîtriser toute la chaîne de conception (R&D, production, filtration).



**Design premium :** nos gammes présentent des lignes pures, et sont élaborées dans des matériaux de qualité comme l'inox brossé et le verre.



**Services clés en mains :** notre offre de services à la carte vous permet de sous-traiter l'ensemble des contraintes techniques.



### À CHAQUE BESOIN, SA FONTAINE BRITA VIVREAU

BRITA propose une large gamme de fontaines réseau pour pouvoir s'adapter à toutes les envies et contraintes des entreprises.

Les fontaines en libre-service sont idéales pour les espaces de pause, d'accueil et de circulation.

Les modèles à plus haut débit sont adaptés aux lieux nécessitant le pré-remplissage à l'avance ou à la demande de grandes quantités de bouteilles d'eau, comme les salles de réunions, les cafétérias et les restaurants d'entreprises.

Nous proposons plusieurs types de configuration pour satisfaire les choix esthétiques et pratiques de nos clients :

- Fontaines intégrées dans les plans de travail
- Fontaines à poser, sur vos meubles ou sur socle BRITA

**Des solutions écologiques et solidaires sur-mesure** qui offrent à tous la possibilité de s'hydrater au quotidien avec de l'eau et des boissons de qualité.





## BUVEZ DE L'EAU AVEC PLAISIR ET EN TOUTE CONFIANCE

Avec BRITA VIVREAU, vous valorisez vos clients et collaborateurs grâce à une eau de qualité, répondant instantanément à toutes leurs envies du moment.

### EAU DE QUALITÉ BRITA

- Eau au goût agréable
- Minéraux préservés
- Respect des normes & ACS - Attestation de Conformité Sanitaire

### EAUX VARIÉES



- Eau ambiante ou fraîche
- Eau plate, gazéifiée ou ultra pétillante
- Eau extra chaude pour les thés ou soupes minutes

### EAU PURIFIÉE

- Technologies de micro-filtration
- Robinet anti-bactéries ThermalGate™
- Solution Hygiène Plus en option



1. Source : Tests réalisés par des établissements d'hygiène indépendants et s'appuyant sur la norme ASTM F838, une norme reconnue à l'échelle internationale dans le secteur de la technologie médicale.

## TECHNOLOGIES DE MICRO-FILTRATION & HYGIÈNE RENFORCÉE

BRITA est engagée dès à présent dans la construction du monde de demain en entreprise, qui conjuguera respect de l'environnement, bien-être des salariés et hygiène renforcée des équipements.

La gamme complète de **technologies de micro-filtration professionnelle BRITA permet de purifier l'eau du réseau.**

### LES BÉNÉFICES DU FILTRE CLARITY PROTECT

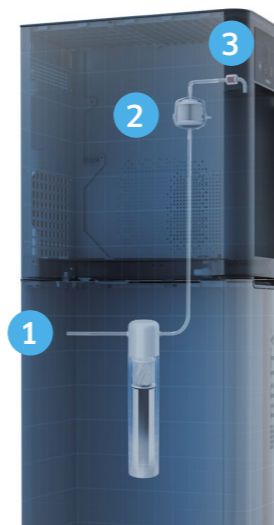
- Réduit les particules fines comme les micro-plastiques et le sable
- Réduit l'odeur et le goût du chlore
- Réduit certains métaux tels que le plomb
- Réduit les impuretés organiques
- Filtre les substances indésirables comme les hormones, certains pesticides, ainsi que les résidus d'amiante et de médicaments
- Élimine les bactéries potentielles



La technologie thermo-désinfectante brevetée **BRITA ThermalGate™** permet quant à elle de protéger la fontaine de toute rétro-contamination extérieure par des éventuelles **bactéries et des virus, y compris le coronavirus<sup>1</sup>.**

Pour les environnements nécessitant une sécurité sanitaire, BRITA a développé la triple protection HygiènePlus qui associe :

- 1 Un filtre microfiltrant
- 2 Une membrane filtrante
- 3 La technologie ThermalGate™



## ET SI VOUS OPTIEZ POUR DES CONTENANTS RÉUTILISABLES ?

Chez BRITA, il existe de nombreux accessoires pour vous aider à supprimer le plastique à usage unique :

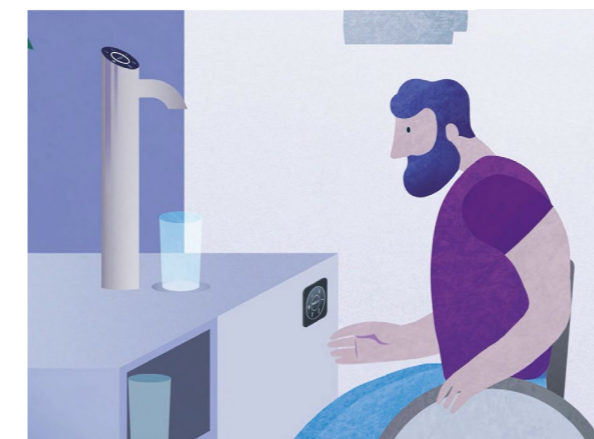
- Bouteilles et carafes durables pour les salles de réunion et de restauration
- Gourdes individuelles pour les collaborateurs
- Gourdes nomades filtrantes pour leurs transports ou le sport
- Verres et gobelets recyclables



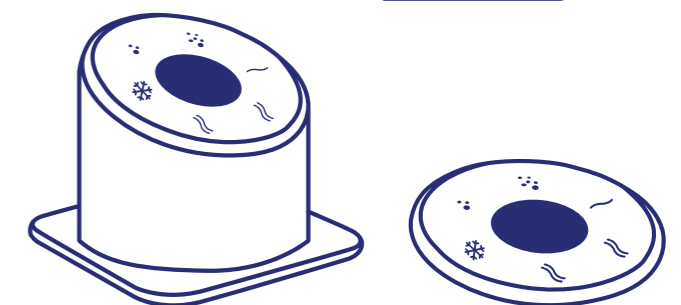
## UNE EAU ACCESSIBLE À TOUS AU CŒUR DE LA DÉMARCHE RSE

BRITA a à cœur de favoriser le bien-être et l'inclusion des Personnes à Mobilité Réduite (PMR). De cet engagement fort dans la démarche RSE est né le **VIVREAU EASY ACCESS PANEL.**

Ce clavier de commande déporté est dédié aux utilisateurs en fauteuil roulant afin que l'eau soit accessible à tous sans contraintes à l'heure où l'entreprise se veut de plus en plus inclusive et solidaire.



Voir la vidéo



## ÉTUDE DE CAS

Chaque collaborateur qui consomme

**1L / jour**

d'eau embouteillée au travail génère

**24g**

de déchets plastiques.

En passant à l'eau filtrée, il diminue son impact environnemental.

**100**  
collaborateurs  
passant à l'eau filtrée



**0,5 tonne**  
de déchets plastiques évités par an

Source : BRITA

## LES TÉMOIGNAGES DE PARTENAIRES ENGAGÉS

### NO PLASTIC IN MY SEA

Muriel Papin, fondatrice



“En tant qu'association luttant contre la pollution plastique, il est essentiel pour nous de développer des partenariats avec des entreprises qui tiennent compte des enjeux environnementaux actuels et contribuent à les résoudre. BRITA joue indéniablement ce rôle en levant les freins existants à la consommation d'eau du robinet. L'entreprise permet ainsi de réduire notre consommation déraisonnable de bouteilles plastiques, source d'une pollution majeure”.

En savoir plus



## NO PLASTIC CHALLENGE

Réduisons notre impact plastique !



## LES TÉMOIGNAGES DE CLIENTS ENGAGÉS



### EKWATEUR

Julien Tchernia, Président et co-fondateur

“En tant que spécialiste des énergies renouvelables, nous avons choisi d'équiper nos bureaux de fontaines à eau BRITA car nous partageons le même engagement que BRITA pour une transition écologique performante. Ce choix nous a permis de diminuer notre consommation de plastique à usage unique, tout en offrant à nos collaborateurs et visiteurs un accès illimité à une grande variété d'eau micro-filtrée.”

## sowen.

### SOWEN

Pierre-Alexandre et Géraldine PILLET, co-fondateurs et dirigeants

“Notre agence d'architecture place la démarche RSE au cœur de ses projets d'aménagement. Nous avons une passion pour le Beau et le Design bien pensé, toujours dans un intérêt fonctionnel et durable.

Nous travaillons avec BRITA depuis maintenant 4 ans et chaque collaboration est une vraie réussite, toujours couronnée d'un super retour client ! Ces fontaines à eau s'intègrent à merveille dans les espaces de travail que nous imaginons, avec des produits au design innovant et aux nombreuses fonctionnalités. Grâce à BRITA on ne cherche plus à cacher ces fontaines, bien au contraire, c'est une vraie valeur ajoutée !”



### ACCOR GROUP

Delphine Stroh, Responsable Développement Durable

“L'installation des premières fontaines BRITA fait suite à un audit réalisé dans le cadre de Planet 21, notre programme historique dédié au Développement Durable, qui a identifié comme premier générateur de nos déchets plastiques les bouteilles à usage unique. BRITA est apparue comme une évidence ! Les propriétaires d'hôtels déjà équipés sont conquis. Alors nous poursuivons le déploiement et pensons même à la mise en place d'autres solutions BRITA pour de nouvelles applications.”





## À PROPOS DE BRITA PROFESSIONNEL

Depuis l'invention de la cartouche filtrante il y a plus de 50 ans, BRITA innove continuellement pour offrir à tous, partout et à tout moment, une nouvelle expérience de l'eau.

Au fil des années, fidèle à son héritage allemand où les maîtres mots sont précision et exigence, ce groupe mondialement reconnu a acquis une expertise unique dans l'optimisation et l'individualisation de l'eau potable.

L'ambition de changer durablement les habitudes de consommation d'eau, et préserver ainsi l'une des plus importantes ressources de la planète, anime chaque jour les équipes BRITA.

BRITA Professionnel propose de multiples solutions ultraperformantes. Ainsi ses Filtres Professionnels sont plébiscités dans le monde entier pour leurs nombreux bénéfices dans le domaine des boissons chaudes.

Lancé il y a 4 ans, BRITA VIVREAU est un concept éco-innovant alliant fontaines raccordées au réseau et bouteilles réutilisables. Ecologique, économique et pratique, il permet de consommer hors domicile, en toute simplicité, une grande variété d'eaux micro-filtrées.

Au total, près de 250 millions de personnes dans le monde boivent de l'eau filtrée BRITA !

**4 MILLIARDS  
DE BOUTEILLES  
PLASTIQUES ÉVITÉES  
GRÂCE À BRITA  
EN 2020<sup>1</sup>**

1. Source : BRITA



### BRITA France

Division Fontaines Professionnelles  
52 boulevard de l'Yerres  
Immeuble Carré Haussmann  
91030 EVRY CEDEX  
Tel. +33 1 69 11 04 24  
pro-fontaines@brita-france.fr  
[www.brita.fr/fontaine-eau](http://www.brita.fr/fontaine-eau)

Voir la vidéo

